

MyLab™ X1 VET



Wherever you go, Whatever you need.

必要な時にどこでも 求めるものは何でもできるポータブル設計

直感的なユーザーインターフェース

- ULTRAポータブルで持ち運びが容易
- Long-Lasingバッテリー
- クイックスタート
- 多種VET専用 アプリケーション搭載
- ジェスチャー式タッチパネルスクリーン
- ワイドな接続方法
- Easy to Clean



機器詳細はこちらより

One way to scan

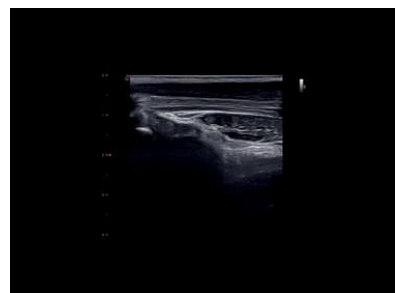




Repro Bovine



Micro convex fegato



Equine tendon



- ・ 13.3"タブレットタイプ
- ・ LCDディスプレイ
- ・ Weight 2.6Kg (内臓バッテリーを含む)
- ・ タッチパネル操作
- ・ 長寿命バッテリー
- ・ Quickスタート 20sec.

Versatile probe



販売名：超音波画像診断装置 MylabX1 VET
届出番号：4動薬2953号

Product portfolio

1.装置構成：

- 1) MyLabX1本体 1台
- 2) LV513リニアアレイプローブ（直腸検査用）1台
その他のプローブはOption設定
- 3) バックパック式キャリアバック
- 4) 保護カバー
- 5) タブレットサポート

2.プローブ種類

- 1) リニアアレイ LV513、L154BH、L187BH
- 2) コンベックス（カーブドアレイ） C62B、C83B、
- 3) フェイズドアレイ P42B6、P83B6

3.イメージモード：

- 1) 操作方式：LV513 リニアアレイ方式
- 2) イメージモード：
Bモード、Mモード、CFMモード、PWモード、
CWモード、Powerドップラーモード
B+カラーモード、B+PWD-Dモード

4. 装置仕様

- 1) 1-プローブポート
- 2) 本体寸法：W:238 L:348 H:38.5 mm
- 3) 本体重量：2.6Kg (内臓バッテリーを含む)
- 4) ディスプレイ：LCD13.3インチ
FullHD 1920×1080
- 5) 外部出力：
・ HDMI出力、2-USBポート (USB2.0、USB3.0)
- 6) 電源 AC：100~240Vac/50~60Hz 1.6Amax
リチウムイオンバッテリーパック

販売業者：

MTF 株式会社 メディカル・タスクフォース
営業本部 〒134-0081 東京都江戸川区北葛西1-22-19
MTビル201
TEL： 03-5659-2522 (代表)、 FAX：03-5659-2556
e-mail： info@medical-taskforce.com
URL： https://medical-taskforce.com

製造販売業者 すみれ医療株式会社
〒134-0081 東京都江戸川区北葛西1-22-19

製造業社 イザオテS.p.A.